

Syndicat Mixte du Bassin de l'Isle (SMBI)

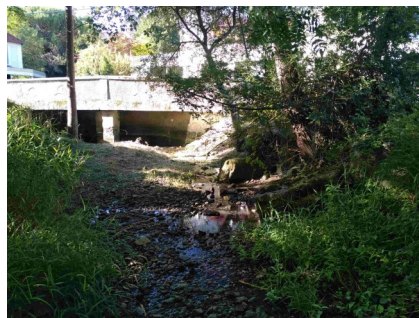
Bulletin : Suivi des cours d'eau en période d'étiage

En amont du bassin : **le 20/10/2023**

- La Beauronne de Chancelade
- Le Blême
- Le Manoire
- La Boucheuse
- La Haute Loue
- Le Périgord

En aval du bassin : **le 20/10/2023**

- La Beauronne des Lèches
- La Beauronne de Saint-Vincent
- La Crempse
- Le Grolet
- Le Salembre
- Le Vern (3 stations)



Pourquoi ce suivi et ce document ?

L'objectif de ce document est d'informer les élus locaux et les partenaires de l'état quantitatif de nos cours d'eau.

En effet, les assecs sont de plus en fréquents et importants. Ils mettent en péril la vie aquatique de nos cours d'eau et limitent nos usages. Ce document synthétique vous permet de suivre l'évolution de quelques cours d'eau témoins présents sur le territoire de l'Isle aval.

Le syndicat a fait le choix de suivre le plus possible de cours d'eau afin de mettre un système d'alerte en cas d'assecs trop importants mettant en péril la faune aquatique et dans un second temps d'alerter les services compétents au vu des usagers.

Suivi de l'état des cours d'eau

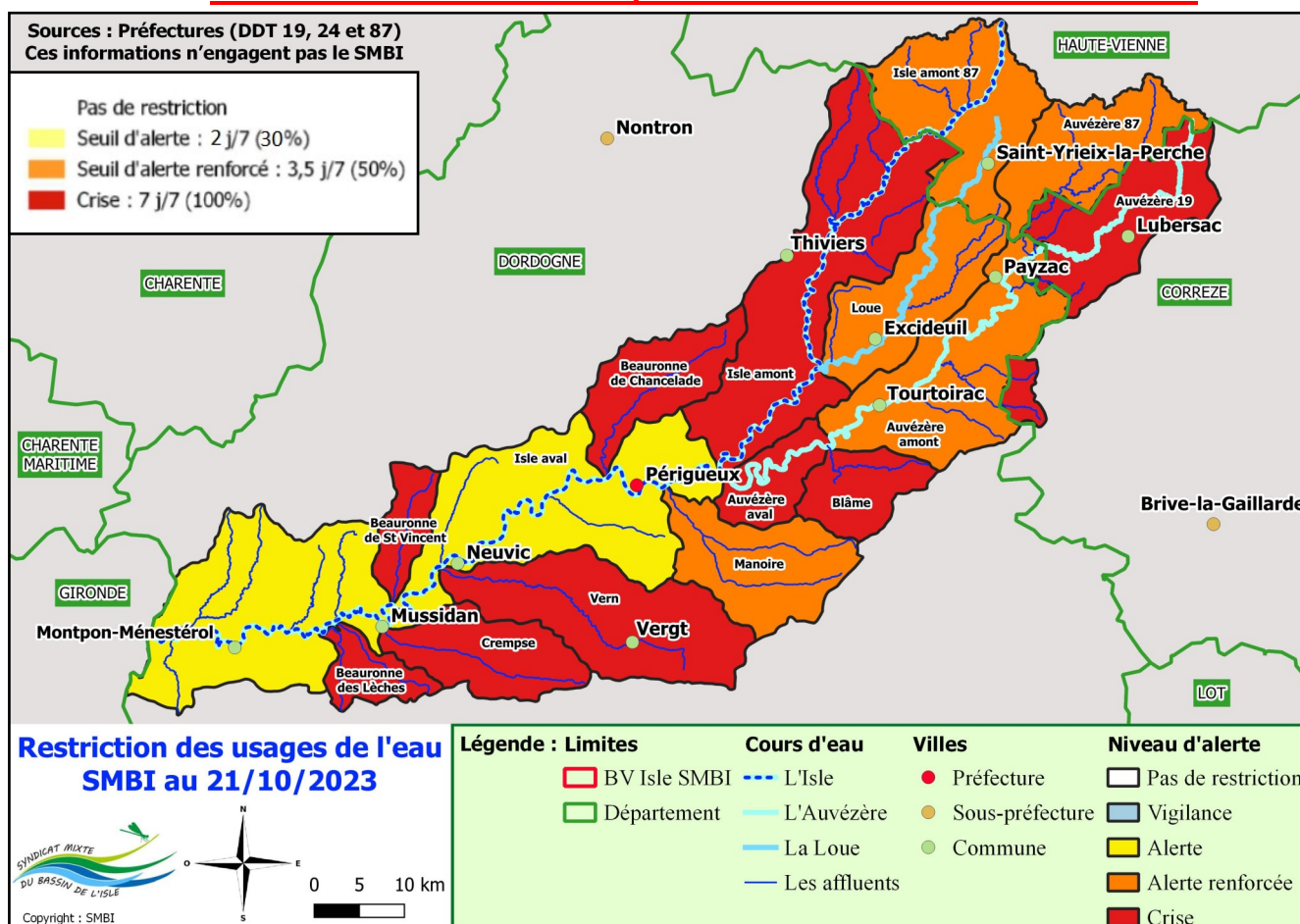
Le suivi consiste en plusieurs relevés de mesures (débit, réduction du lit, lecture du niveau sur une échelle si présente, appréciation sur l'état global du milieu).

- Acceptable pour la vie aquatique
- Vie aquatique mise en péril
- Vie aquatique très menacée (flaques)
- La vie aquatique n'est plus possible (assecs)
- Difficultés pour la vie aquatique
- Vie aquatique très menacée (flaques)

Ces données sont envoyées chaque lundi à EPIDOR qui centralise ces informations et les transmet aux services de l'Etat. Ces informations sont utilisées par la suite pour définir les arrêtés de restriction pour l'irrigation.

Une cartographie en ligne est disponible ici : <http://www.etiage-dordogne.fr/>

Arrêtés de restriction des prélèvements en eau au 21/10/2023



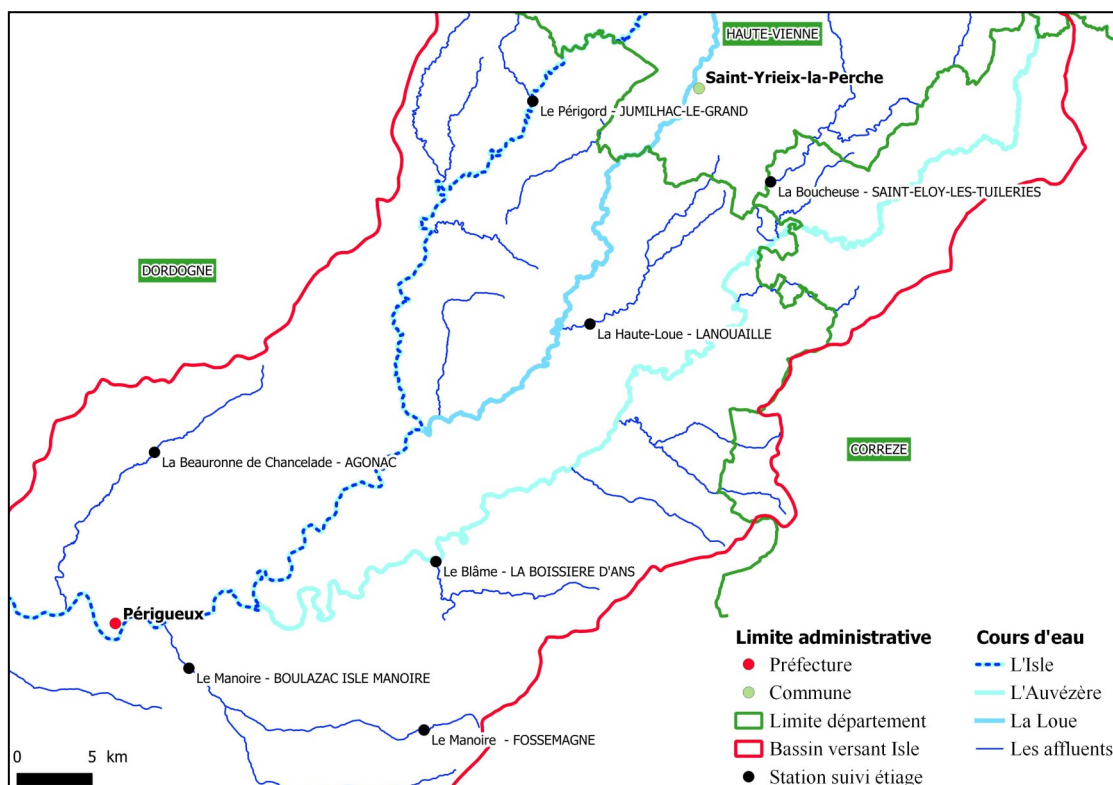
Estimation des débits des cours d'eau en amont

| Cours d'eau | Lieu-dit | Commune | Débit estimé (litres / s) * | | |
|----------------------------|---------------------------------|------------------------------------|-----------------------------|-------------|----------------------|
| | | | Précédent | Actuel | Tendance d'évolution |
| Le Manoire (aval) | Le Branchier - Moulin du Treuil | Boulazac et St Laurent sur Manoire | 76 | 104 | Augmentation |
| Le Manoire (amont) ** | Moulin des Brigides | Fossemagne | Observation | Observation | Augmentation |
| Le Blâme | La Guillaumette | La Boissière d'Ans | 63 | 82 | Augmentation |
| La Beauronne de Chancelade | La Gare | Agonac | Assec | Assec | Stable |
| La Haute-Loue | Pontajembert | Lanouaille | 29 | 26 | Diminution |
| La Boucheuse | RD18 Limite 19/87 | Saint-Eloy-les-Tuileries | 279 | 501 | Augmentation |
| Le Périgord | La Faye | Jumilhac-le-Grand | 72 | 144 | Augmentation |

* : L'appréciation terrain du technicien est prise en compte dans la mesure.

** : L'observation visuelle et la mesure de la hauteur d'eau sont présent en compte

Localisation des stations



Cours d'eau en amont

Le Manoire (aval)



Le Manoire (amont)



Le Blâme



La Beauronne de Chancelade



La Haute-Loue



La Boucheuse



Le Périgord



Estimation des débits des cours d'eau en aval

| Cours d'eau | Lieu-dit | Commune | Débit estimé (litres / s) * | | |
|-------------------------------|---------------------|------------------------|-----------------------------|-------------|----------------------|
| | | | Précédent | Actuel | Tendance d'évolution |
| La Beauronne des Lèches | Pont de la Marconie | Les Lèches | 23 | 51 | Augmentation |
| La Crempse | Centre bourg | Bourgnac | 50 | 224 | Augmentation |
| Le Vern (amont) ** | Le Mortier | Manzac sur Vern | Observation | Observation | Stable |
| Le Vern (médián) | RD 4 | Manzac sur Vern | 3 | 8 | Augmentation |
| Le Vern (aval) | Champroueix | Neuvis | 19 | 52 | Augmentation |
| Le Salembre ** | Usine Aster | St Germain du Salembre | Flaques | 7 | Augmentation |
| La Beauronne de Saint Vincent | La Veyssière | St Jean d'Ataux | 18 | 25 | Augmentation |
| Le Grolet ** | Moulin du Bost | St Martin / St Laurent | <1 | 4 | Augmentation |

* : L'appréciation terrain du technicien est prise en compte dans la mesure.

** : L'observation visuelle et la mesure de la hauteur d'eau sont prisent en compte

Localisation des stations



Cours d'eau en aval

La Beauronne des Lèches



La Beauronne de St Vincent



La Crempse



Le Grolet



Le Salembre



Le Vern (médian), RD4



La Vern (aval), Champroueix



La Vern (amont), Le Mortier

