

Syndicat Mixte du Bassin de l'Isle (SMBI)

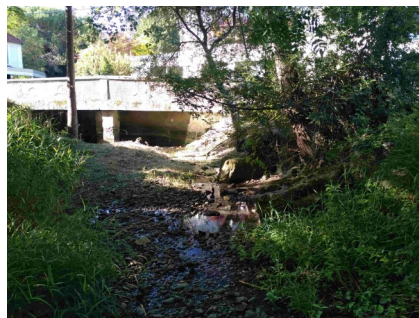
Bulletin : Suivi des cours d'eau en période d'étiage

En amont du bassin : **le 13/09/2024**

- La Beauronne de Chancelade
- Le Blême
- Le Manoire
- La Boucheuse
- La Haute Loue
- Le Périgord

En aval du bassin : **le 13/09/2024**

- La Beauronne des Lèches
- La Beauronne de Saint-Vincent
- La Crempse
- Le Grolet
- Le Salembre
- Le Vern (3 stations)



Pourquoi ce suivi et ce document ?

L'objectif de ce document est d'informer les élus locaux et les partenaires de l'état quantitatif de nos cours d'eau.

En effet, les assecs sont de plus en fréquents et importants. Ils mettent en péril la vie aquatique de nos cours d'eau et limitent nos usages. Ce document synthétique vous permet de suivre l'évolution de quelques cours d'eau témoins présents sur le territoire de l'Isle aval.

Le syndicat a fait le choix de suivre le plus possible de cours d'eau afin de mettre un système d'alerte en cas d'assecs trop importants mettant en péril la faune aquatique et dans un second temps d'alerter les services compétents au vu des usagers.

Suivi de l'état des cours d'eau

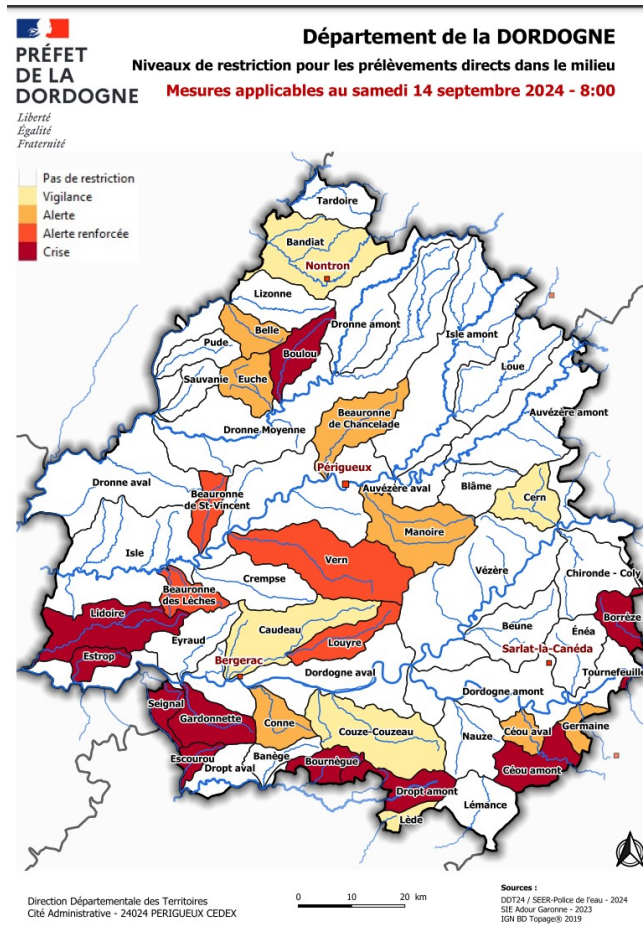
Le suivi consiste en plusieurs relevés de mesures (débit, réduction du lit, lecture du niveau sur une échelle si présente, appréciation sur l'état global du milieu).

- Acceptable pour la vie aquatique
- Vie aquatique mise en péril
- Difficultés pour la vie aquatique
- Vie aquatique très menacée (flaques)
- La vie aquatique n'est plus possible (assecs)

Ces données sont envoyées chaque lundi à EPIDOR qui centralise ces informations et les transmet aux services de l'Etat. Ces informations sont utilisées par la suite pour définir les arrêtés de restriction pour l'irrigation.

Une cartographie en ligne est disponible ici : <http://www.etiage-dordogne.fr/>

Arrêtés de restriction des prélèvements en eau



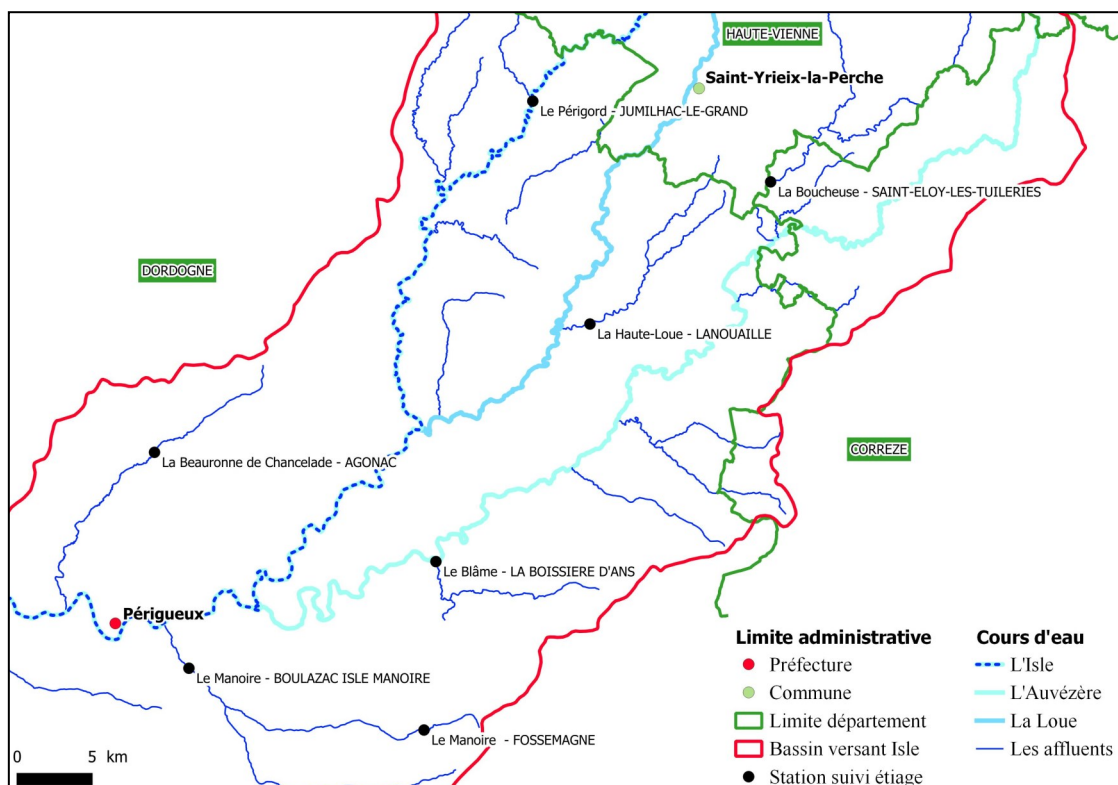
Estimation des débits des cours d'eau en amont

Cours d'eau	Lieu-dit	Commune	Débit estimé (litres / s) *		
			Précédent	Actuel	Tendance d'évolution
Le Manoire (aval)	Le Branchier - Moulin du Treuil	Boulazac et St Laurent sur Manoire	158	181	Augmentation
Le Manoire (amont) **	Moulin des Brigides	Fossemagne	Observation	Observation	
Le Blâme	La Guillaumette	La Boissière d'Ans	284	329	Augmentation
La Beauronne de Chancelade	La Gare	Agonac	82	67	Diminution
La Haute-Loue	Pontajembert	Lanouaille	509	242	Diminution
La Boucheuse	RD18 Limite 19/87	Saint-Eloy-les-Tuileries	2133	1189	Diminution
Le Périgord	La Faye	Jumilhac-le-Grand	256	191	Diminution

* : L'appréciation terrain du technicien est prise en compte dans la mesure.

** : L'observation visuelle et la mesure de la hauteur d'eau sont présent en compte

Localisation des stations



Cours d'eau en amont

Le Manoire (aval)



Le Périgord



Le Blême



La Beauronne de Chancelade



La Haute-Loue



La Boucheuse



Estimation des débits des cours d'eau en aval

Cours d'eau	Lieu-dit	Commune	Débit estimé (litres / s) *		
			Précédent	Actuel	Tendance d'évolution
La Beauronne des Lèches	Pont de la Marconie	Les Lèches	54	68	Augmentation
La Crempse	Centre bourg	Bourgnac	480	591	Augmentation
Le Vern (amont) **	Le Mortier	Manzac sur Vern	Observation	Observation	Stagne
Le Vern (médián)	RD 4	Manzac sur Vern	41	65	Augmentation
Le Vern (aval)	Champroueix	Neuvic	166	190	Augmentation
Le Salembre **	Usine Aster	St Germain du Salembre	9	15	Augmentation
La Beauronne de Saint Vincent	La Veyssière	St Jean d'Ataux	79	89	Augmentation
Le Grolet **	Moulin du Bost	St Martin / St Laurent	20	29	Augmentation

*

: L'appréciation terrain du technicien est prise en compte dans la mesure.

Localisation des stations



Cours d'eau en aval

La Beauronne des Lèches



La Beauronne de St Vincent



La Crempse



Le Grolet



Le Salembre



Le Vern (médian), RD4



La Vern (aval), Champroueix



La Vern (amont), Le Mortier

