

# Syndicat Mixte du Bassin de l'Isle (SMBI)

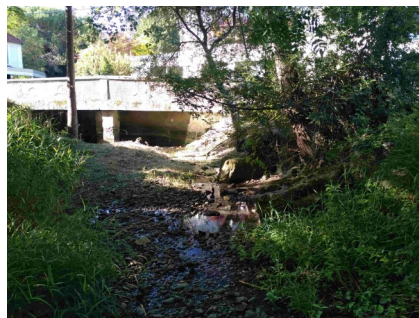
## Bulletin : Suivi des cours d'eau en période d'étiage

En amont du bassin : **le 27 et 30/09/2024**

- La Beauronne de Chancelade
- Le Blême
- Le Manoire
- La Boucheuse
- La Haute Loue
- Le Périgord

En aval du bassin : **le 27/09/2024**

- La Beauronne des Lèches
- La Beauronne de Saint-Vincent
- La Crempse
- Le Grolet
- Le Salembre
- Le Vern (3 stations)



# Pourquoi ce suivi et ce document ?

L'objectif de ce document est d'informer les élus locaux et les partenaires de l'état quantitatif de nos cours d'eau.

En effet, les assecs sont de plus en fréquents et importants. Ils mettent en péril la vie aquatique de nos cours d'eau et limitent nos usages. Ce document synthétique vous permet de suivre l'évolution de quelques cours d'eau témoins présents sur le territoire de l'Isle aval.

Le syndicat a fait le choix de suivre le plus possible de cours d'eau afin de mettre un système d'alerte en cas d'assecs trop importants mettant en péril la faune aquatique et dans un second temps d'alerter les services compétents au vu des usagers.

## Suivi de l'état des cours d'eau

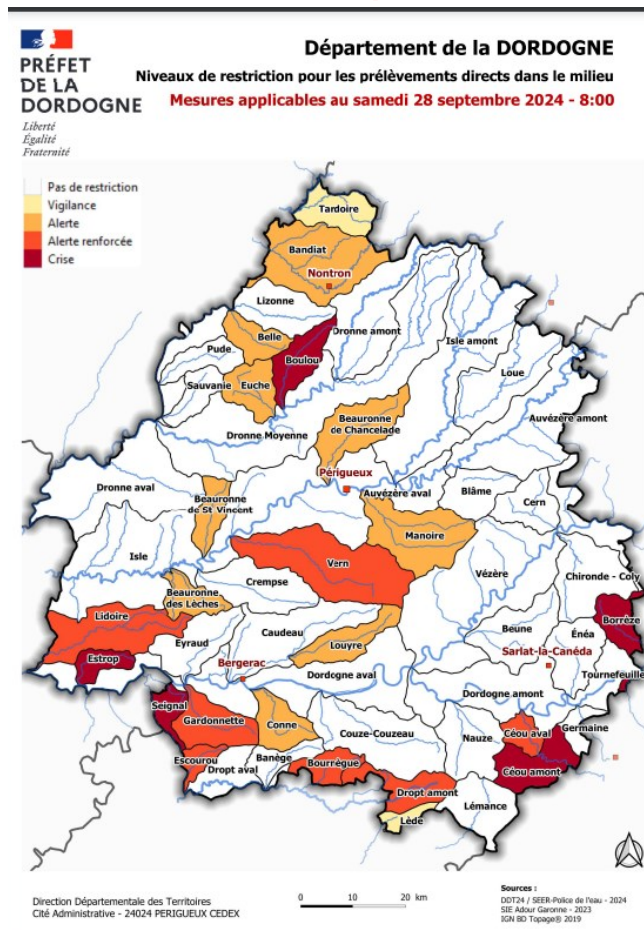
Le suivi consiste en plusieurs relevés de mesures (débit, réduction du lit, lecture du niveau sur une échelle si présente, appréciation sur l'état global du milieu).

- Acceptable pour la vie aquatique
  - Vie aquatique mise en péril
  - Vie aquatique très menacée (flaques)
  - La vie aquatique n'est plus possible (assecs)
- Difficultés pour la vie aquatique

Ces données sont envoyées chaque lundi à EPIDOR qui centralise ces informations et les transmet aux services de l'Etat. Ces informations sont utilisées par la suite pour définir les arrêtés de restriction pour l'irrigation.

Une cartographie en ligne est disponible ici : <http://www.etiage-dordogne.fr/>

## Arrêtés de restriction des prélèvements en eau



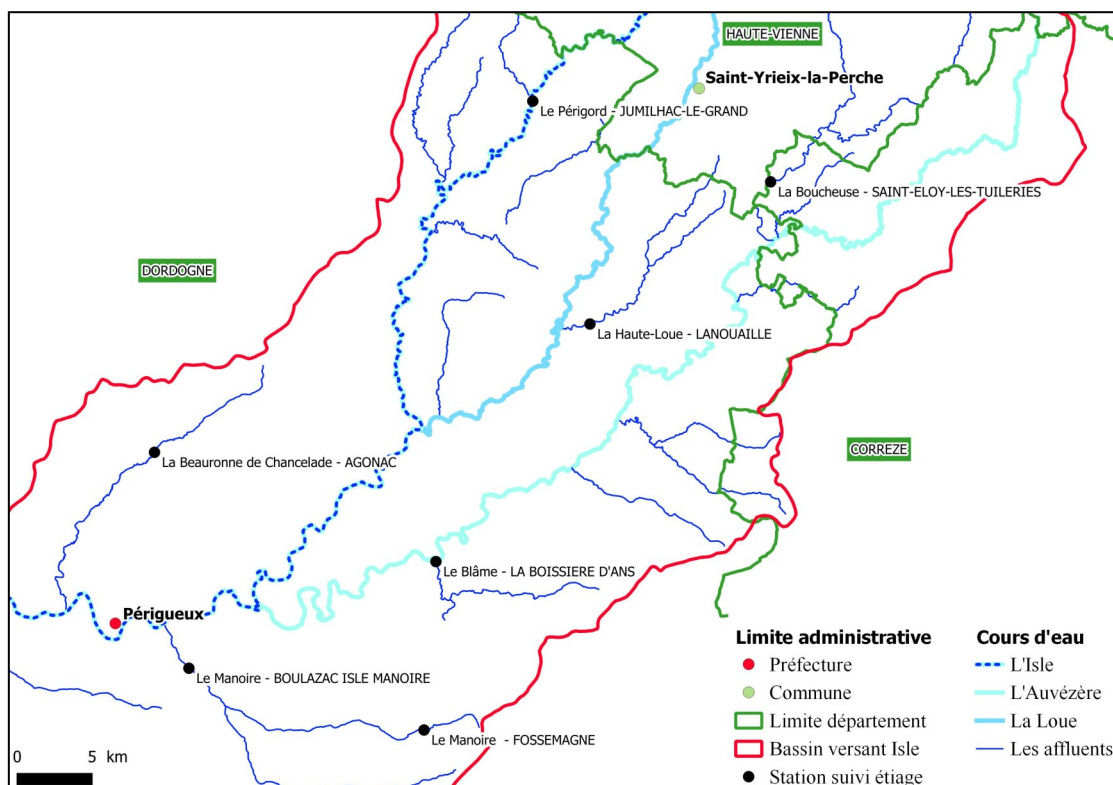
# Estimation des débits des cours d'eau en amont

Cours d'eau	Lieu-dit	Commune	Débit estimé (litres / s) *		
			Précédent	Actuel	Tendance d'évolution
Le Manoire (aval)	Le Branchier - Moulin du Treuil	Boulazac et St Laurent sur Manoire	269	383	Augmentation
Le Manoire (amont) **	Moulin des Brigides	Fossemagne	Observation	Observation	
Le Blâme	La Guillaumette	La Boissière d'Ans	417	553	Augmentation
La Beauronne de Chancelade	La Gare	Agonac	70	106	Augmentation
La Haute-Loue	Pontajembert	Lanouaille	125	1990	Augmentation
La Boucheuse	RD18 Limite 19/87	Saint-Eloy-les-Tuileries	811	4935	Augmentation
Le Périgord	La Faye	Jumilhac-le-Grand	265	495	Augmentation

\* : L'appréciation terrain du technicien est prise en compte dans la mesure.

\*\* : L'observation visuelle et la mesure de la hauteur d'eau sont présent en compte

## Localisation des stations



# Cours d'eau en amont

**Le Manoire (aval)**



**Le Périgord**



**Le Blême**



**La Beauronne de Chancelade**



**La Haute-Loue**



**La Boucheuse**



## Estimation des débits des cours d'eau en aval

Cours d'eau	Lieu-dit	Commune	Débit estimé (litres / s) *		
			Précédent	Actuel	Tendance d'évolution
La Beauronne des Lèches	Pont de la Marconie	Les Lèches	54	79	Augmentation
La Crempse	Centre bourg	Bourgnac	481	1150	Augmentation
Le Vern (amont) **	Le Mortier	Manzac sur Vern	Observation	Observation	Stagne
Le Vern (médián)	RD 4	Manzac sur Vern	39	99	Augmentation
Le Vern (aval)	Champroueix	Neuvis	200	321	Augmentation
Le Salembre **	Usine Aster	St Germain du Salembre	10	30	Augmentation
La Beauronne de Saint Vincent	La Veyssiére	St Jean d'Ataux	64	133	Augmentation
Le Grolet **	Moulin du Bost	St Martin / St Laurent	12	30	Augmentation

\*

: L'appréciation terrain du technicien est prise en compte dans la mesure.

## Localisation des stations



## Cours d'eau en aval

**La Beauronne des Lèches**



**La Beauronne de St Vincent**



**La Crempse**



**Le Grolet**



**Le Salembre**



**Le Vern (médián), RD4**



**La Vern (aval), Champroueix**



**La Vern (amont), Le Mortier**

